

Virtual Earth Browsers

Valentina Spanu



Bulachauri, October 2010



Faculty of Geo-Information Science and Earth Observation, University of Twente



Introduction

What is a virtual earth browser?



- Virtual globe, map and geographic information program;
- It provides an opportunity for the general public to add information voluntarily for others to see and use;
- It can also provide valuable information about changes or environmental damages (like for example the earth quake in Haiti).

Advantages:

- A virtual globe provides the user with the ability to freely move around in the virtual environment by changing the viewing angle and position.
- Compared to a conventional globe, virtual globes have the additional capability of representing many different views on the surface of the Earth.



Examples of virtual globe



NASA World Wind, SkylineGlobe, CitySurf Globe, OpenStreetMap, Google Earth, etc.

Open Street Map



OpenStreetMap - Windows Internet Explorer

Navigation and browser interface showing the URL <http://www.openstreetmap.org/> and several open tabs including Outlook, a dictionary, and Tiscali Italia.

OpenStreetMap



La wiki-mappa Libera del Mondo

[Aiuto & Wiki](#)
[Copyright e Licenza](#)
[Blog delle notizie](#)
[Negozio](#)
[Legenda](#)

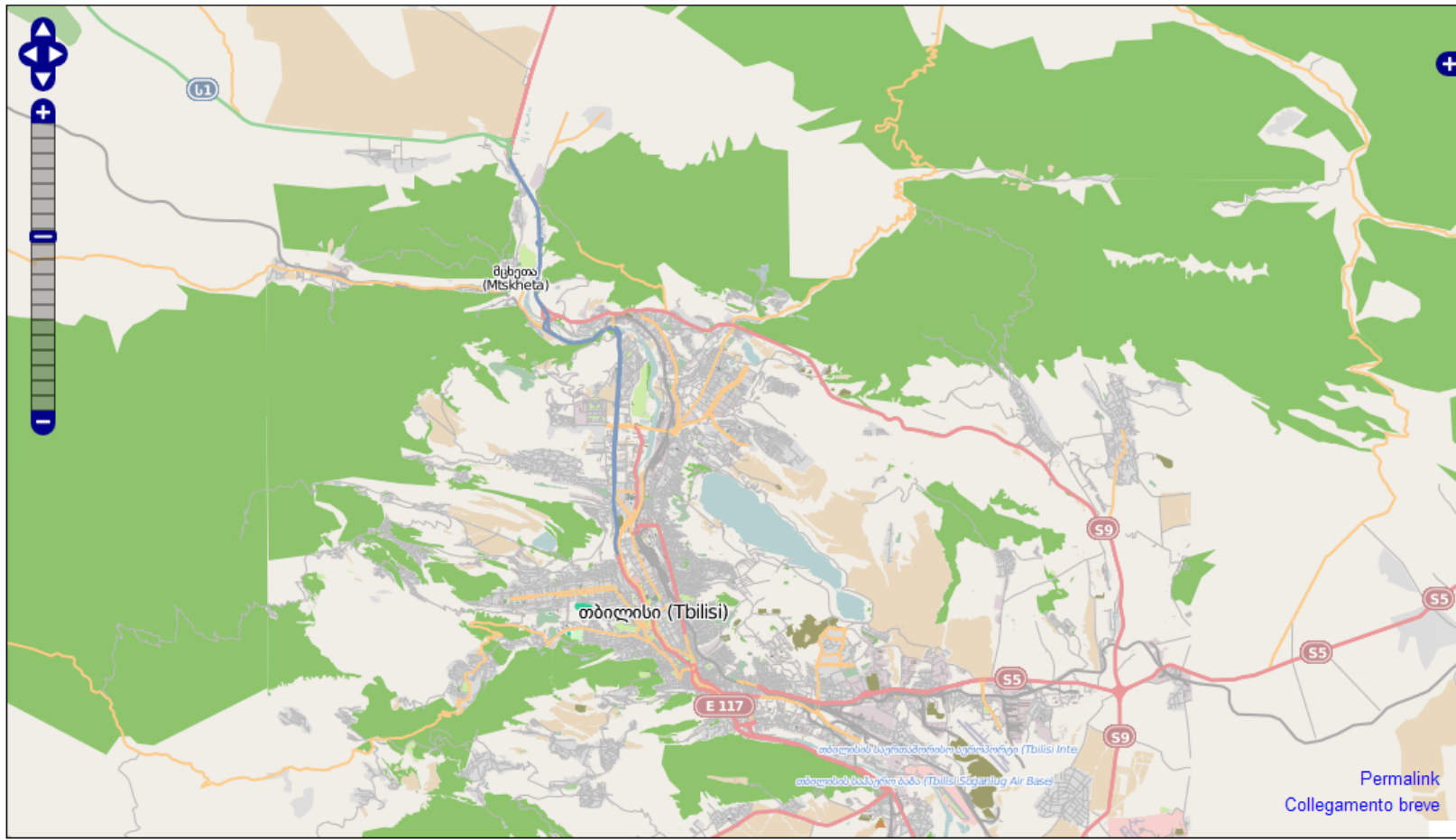
Cerca [Dove sono?](#)

Vai a:
Esempi: 'Trieste', 'Via Dante', 'Jeri, Trieste', 'CB2 5AQ',
oppure 'post offices near Trieste' [altri esempi...](#)

[Fai una donazione](#)

Visualizza Modifica Storico Esporta Tracciati GPS Diari degli utenti

Benvenuto, valespanu | in arrivo (0) | esci



[Permalink](#)
[Collegamento breve](#)

Google Earth



The screenshot displays the Google Earth desktop application. The main window shows a 3D satellite view of the Earth, centered on Europe and Africa. The interface includes a menu bar at the top with options: File, Modifica, Visualizza, Strumenti, Aggiungi, Guida. Below the menu is a toolbar with various navigation and tool icons. On the left side, there are three panels: 'Ricerca' (Search) with a search bar and 'In volo' (Fly) buttons; 'Luoghi' (Places) with a list of saved locations including 'Luoghi personali', 'Tour panoramico', 'Vale', and 'Open Market'; and 'Livelli' (Layers) with a list of map layers such as 'Database principale', 'Confini ed etichette', 'Luoghi', 'Foto di panoramio', 'Strade', 'Edifici 3D', 'Ocean', 'Street View', 'Tempo meteorologico', 'Galleria', 'Consapevolezza globale', and 'Altro'. On the right side, there are navigation controls including a compass, a hand icon for panning, and a vertical slider for zooming. At the bottom of the map, there is copyright information: ©2010 Google, ©2010 Europa Technologies, US Dept of State Geographer, ©2010 Tele Atlas. The Google logo is visible in the bottom right corner, and the altimeter shows 'Alt 6835.58 mi'.

How to use it?



7 Steps:

1. Create an account in Panoramio and upload photos
2. Map the photos
3. Create an excel file with all the data of the photos
4. Create a new folder in Google Earth
5. Upload the new location/photo with the “description”
6. Create a path
7. Create a link for our new map.

1. შექმენით თქვენი ანგარიში Panoramio-ში და ატვირთეთ ფოტოები;
2. დაარუკეთ ფოტოები;
3. შექმენით ექსელის (excell) ფაილი და ასახეთ მასში ფოტოების ყველა მონაცემი;
4. შექმენით ახალი ფოლდერი Google Earth-ში;
5. ატვირთეთ ახალი მდებარეობა/ფოტო ახალ „აღწერასთან“ ერთად;
6. შექმენით ტური;
7. შექმენით ლინკი თქვენი ახალი რუკისთვის.





Create an account in Panoramio



Benvenuto in Panoramio.

- ✓ **Archivia fino a 2 GB di foto gratuitamente**
Mantieni la qualità delle foto alle dimensioni originali nella tua area personale
- ✓ **Crea la tua mappa del mondo**
Individua dove sono state scattate le tue foto
- ✓ **Mostra foto e percorsi di viaggio ai tuoi amici**
Tieni traccia dei tuoi viaggi facilmente e organizza le foto con i tag



Accedi a Panoramio con il tuo account Panoramio **OPPURE** con il tuo account Google

Email:

es. pat@example.com

Password:

Resta connesso

[Non riesci ad accedere al tuo account?](#)

Don't have an account?
[Crea un account ora](#)



Mappa questa foto

Tbilisi

Cerca

Suggerimenti per la ricerca [?]

Mappa Satellite Rilievo

Mostra indicazioni

Mtskheta

Avchala

Sakurkhis

Bevreti

Tbilisi

Alexeevka Selo

Martkopi

Akhali-Pantiani

Tabakhmela

Koda

Tetri-Tskaro

Tsintskaro

Rustavi

5 mi

10 km

©2010 Google - Immagini ©2010 TerraMetrics - Termini e condizioni d'uso

Salva posizione o Annulla

Tips for mapping [?]



Tbilisi

Aggiungi ai preferiti Guarda in Google Earth Condividi su:



by Valespanu

This photo has not yet been reviewed [ID: 41791368] Cancella

Submit to the October contest (max. 5 photos)

Altre foto



2000 ft
500 m
©2010 Google - Immagini ©2010 - Termini e condizioni d'uso

in Tbilisi, Georgia

41° 43' 45.50" N 44° 47' 43.37" E
Cambia posizione

Europe Asia
Africa Atlantic Ocean
©2010 Google - Termini e condizioni d'uso



Microsoft Excel - Google earth.xls

File Edit View Insert Format Tools Data Window Help

Standard toolbar icons including Save, Print, Undo, Redo, and others. Font face: Arial.

Formula bar: D9 fx

	A	B	C	D
1	Progressive n°	ID photo	Coordinates	URL
2		1 41791368	52° 13' 4.35"N; 6°53' 51.88"E	
3				http://www.panoramio.com/photos/medium/41791368.jpg
4				
5				
6				
7				
8				
9				
10				

Ricerca

In volo Trova attività commerciali Itinerari

In volo ad es. 37 25 818' N, 122 05.36' W

georgia

Georgia

Georgia

Luoghi

Luoghi personali

Tour panoramico

Verifica che il livello Edifici 3D sia se

Vale

Luoghi temporanei

- Aggiungi
 - Cartella
 - Segnaposto
 - Percorso
 - Poligono
 - Modello
 - Tour
- Copia
- Elimina contenuto
- Ripristina
- Salva luogo con nome...
- Invia tramite email...
- Istantanea vista
- Foto
- Overlay immagine
- Link di rete

Livelli

Galleria di Earth >>

Database principale

Confini ed etichette

Luoghi

Foto di panoramio

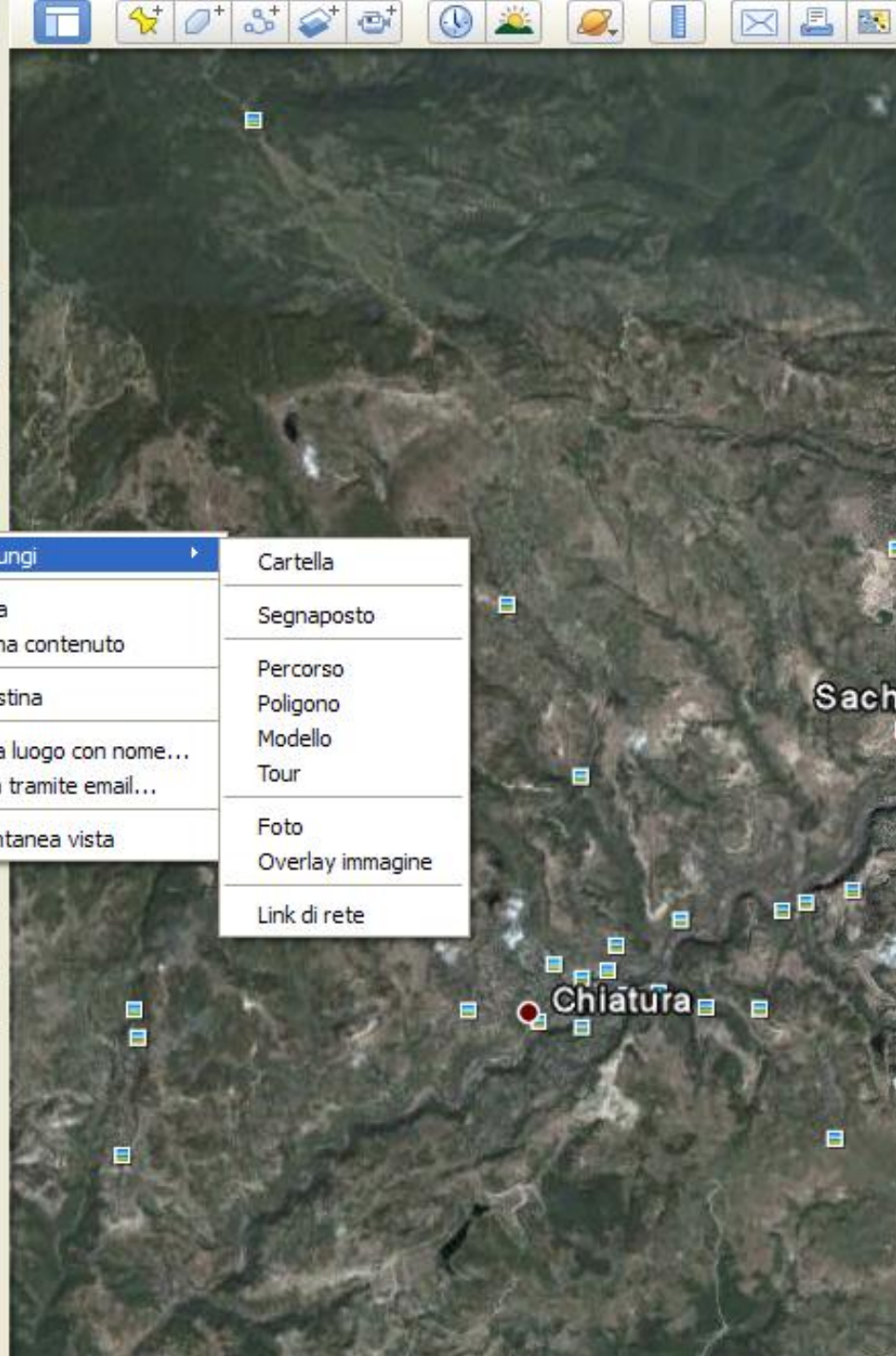
Strade

Edifici 3D

Ocean

Street View

Tempo meteorologico



Ricerca

In volo Trova attività commerciali Itinerari

In volo ad es. 37 25 818' N, 122 05.36' W

georgia

Georgia

Georgia

Luoghi

Luoghi personali

Tour panoramico

Verifica che il livello Edifici 3D sia selezionato

Vale

Open Market

Ge

Luogh

Aggiungi

Taglia

Copia

Elimina

Rinomina

Salva luogo con nome...

Condividi / Invia...

Invia tramite email...

Istantanea vista

Proprietà

Cartella

Segnaposto

Percorso

Poligono

Modello

Tour

Foto

Overlay immagine

Link di rete

Livelli

Datab

Co

Luc

Fot

Str

Edifici 3D

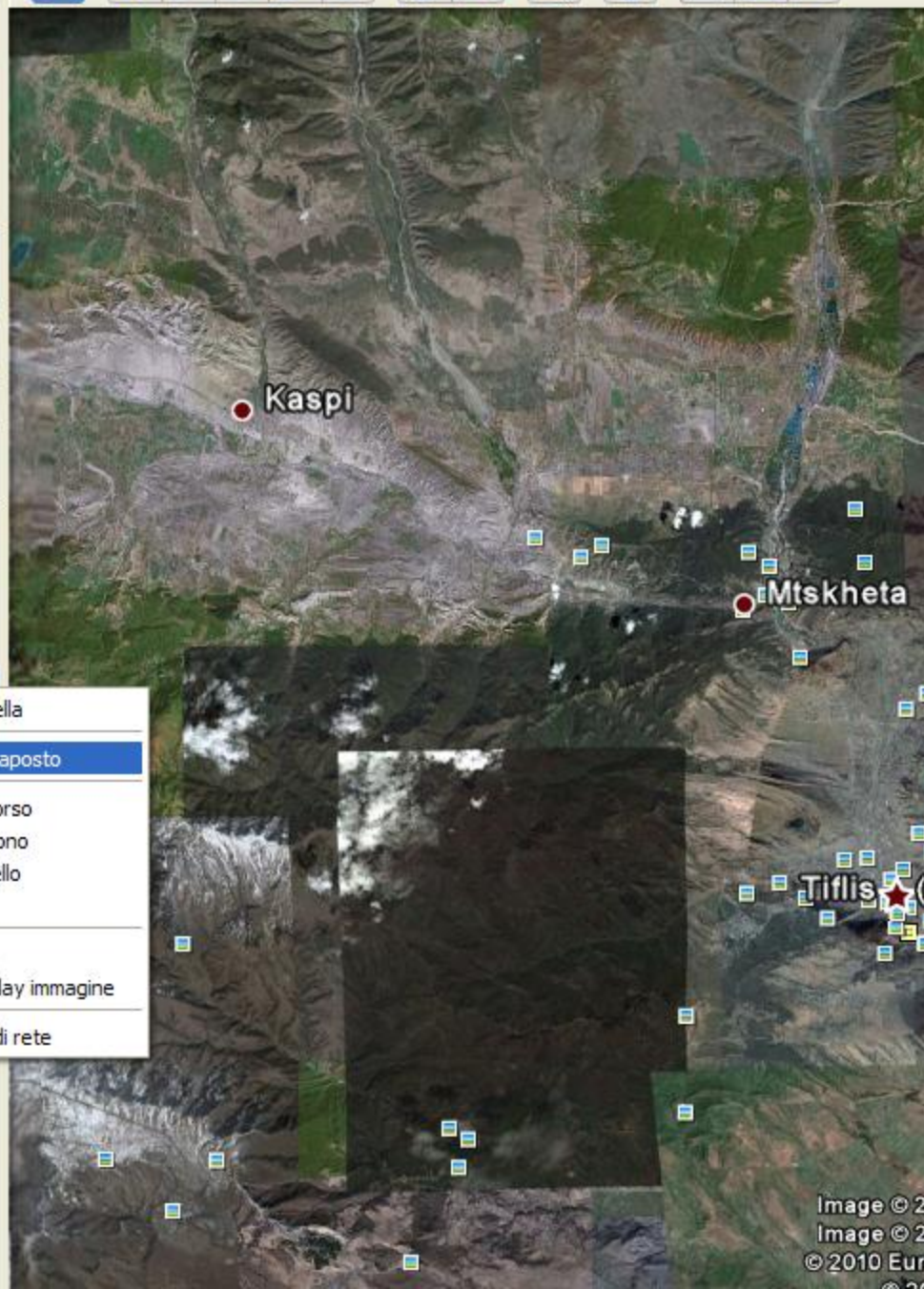
Ocean

Street View

Tempo meteorologico

Galleria

Consapevolezza globale



Ricerca

In volo Trova attività commerciali Itinerari

In volo ad es. 37 25 818' N, 122 05.36' W

georgia

Georgia

Georgia

Luoghi

Luoghi personali

Tour panoramico

Verifica che il livello Edifici 3D sia selezionato

Vale

Open Market

Georgia

Luoghi temporanei

Livelli

Galleria di Earth >>

Database principale

Confini ed etichette

Luoghi

Foto di panoramio

Strade

Edifici 3D

Ocean

Street View

Tempo meteorologico

Galleria

Google Earth - Nuovo Segnaposto

Nome: Tblisi



Latitudine: 41°42'39.08"N

Longitudine: 44°47'18.08"E

Descrizione

Stile, Colore

Visualizza

Altitudine

Descrizione:

```
<DIV><A href="http://www.panoramio.com/photo/41791368"><IMG src="
http://www.panoramio.com/photos/medium/xxxxx.jpg "
width="375"></A></DIV>
<DIV>View of Tbilisi, the capital of Georgia</DIV>
```

Imposta la c

OK

Annulla




```
<DIV><A href="http://www.panoramio.com/photo/41791368"><IMG src="
http://www.panoramio.com/photos/medium/xxxxxx.jpg "
width="375"></A></DIV>
<DIV>View of Tbilisi, the capital of Georgia</DIV>
```

(medium = 500 x 375)

Ricerca

In volo Trova attività commerciali Itinerari

In volo ad es. 37 25 818' N, 122 05.36' W

georgia

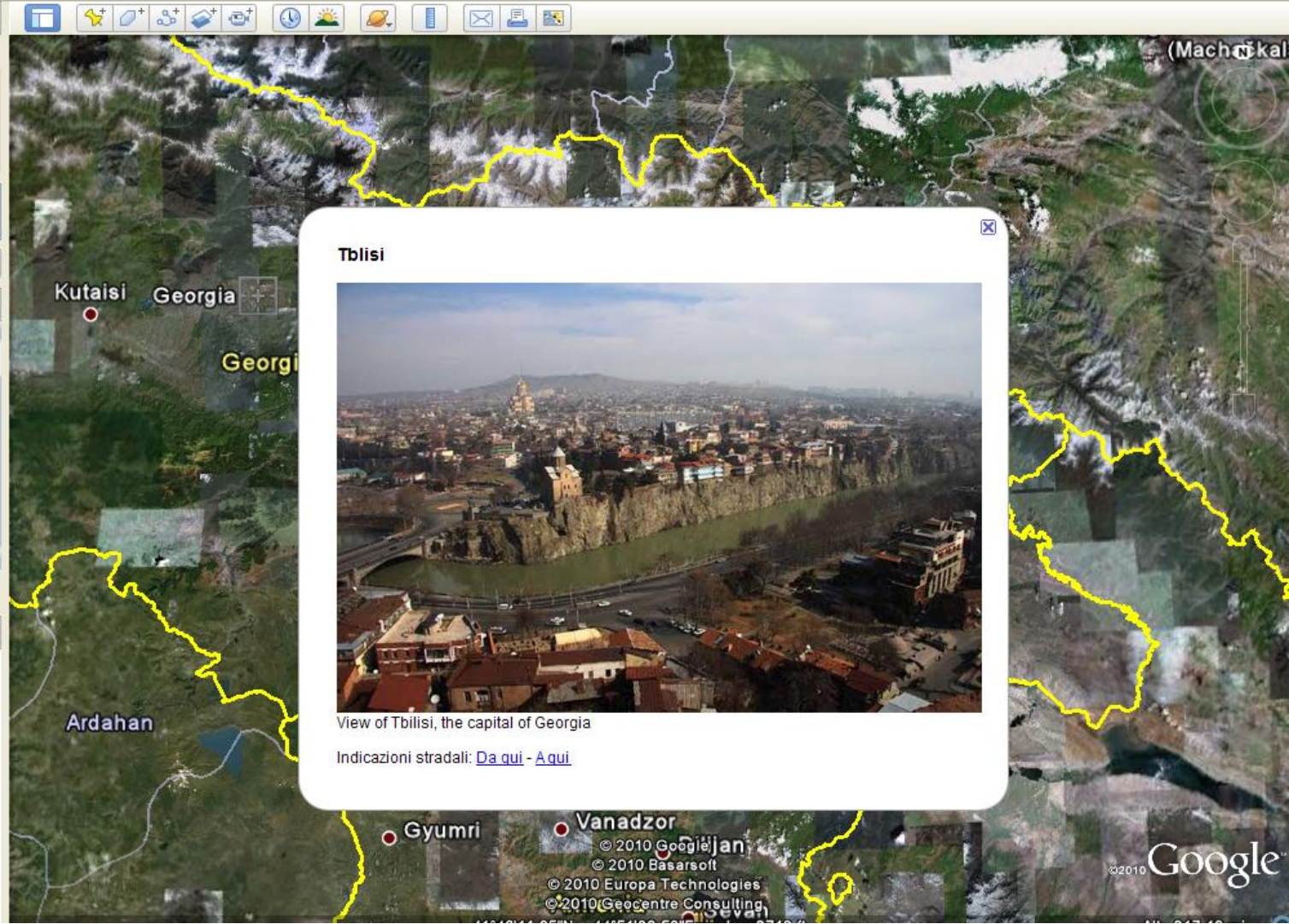
- Georgia
- Georgia

Luoghi

- Tour panoramico
- Vale
- Open Market
- Georgia
- Tbilisi
- Luoghi temporanei

Livelli

- Database principale
- Confini ed etichette
- Luoghi
- Foto di panoramio
- Strade
- Edifici 3D
- Ocean
- Street View
- Tempo meteorologico
- Galleria
- Consapevolezza globale
- Altro



Tbilisi

View of Tbilisi, the capital of Georgia

Indicazioni stradali: [Da qui](#) - [A qui](#)

Adding a path



Ricerca

In volo Trova attività commerciali Itinerari

In volo ad es. Via Aurelia Vecchia, Tarquinia, VT

bulachauri georgia

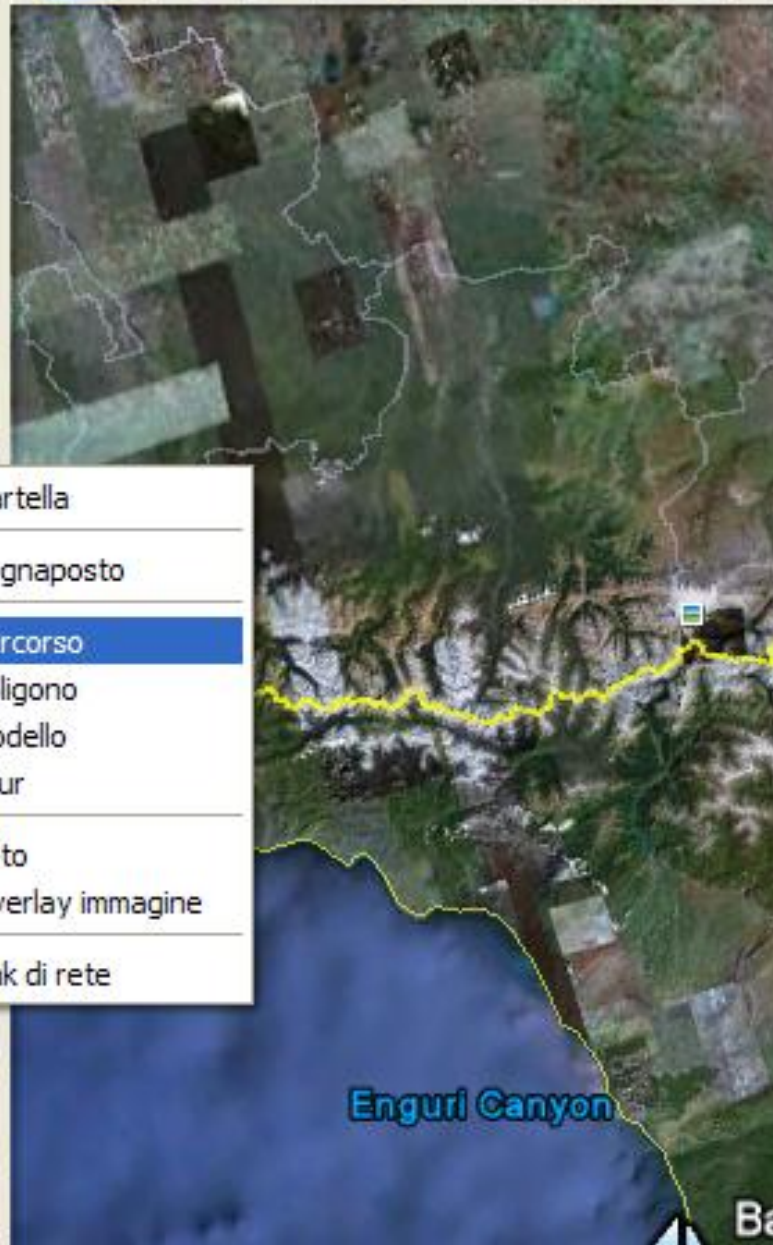
Luoghi

- Georgi
- Tbli
- Kut
- Bat
- Chi
- Rus

Aggiungi

- Taglia
- Copia
- Elimina
- Elimina contenuto
- Rinomina
- Salva luogo con nome...
- Condividi / Invia...
- Invia tramite email...
- Istantanea vista
- Proprietà

- Cartella
- Segnaposto
- Percorso
- Poligono
- Modello
- Tour
- Foto
- Overlay immagine
- Link di rete



Enguri Canyon

Livelli

Galleria di Earth >>









Ricerca

In volo Trova attività commerciali Itinerari

In volo ad es. Via Aurelia Vecchia, Tarquinia, VT





bulachauri georgia

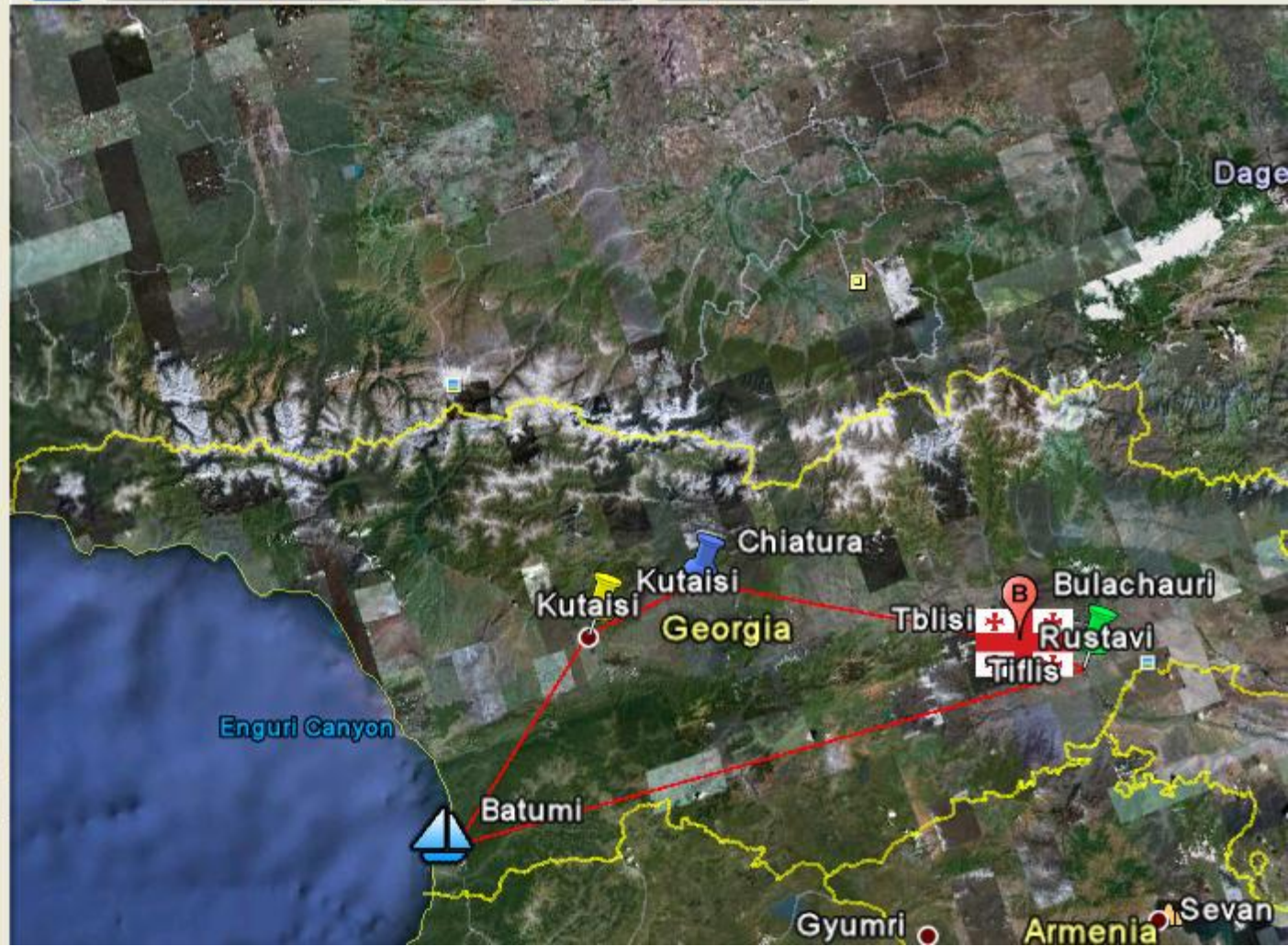
Luoghi

-  [Batumi](#)
The harbour of Batumi
-  [Chiatura](#)
The valley of Chiatura
-  [Rustavi](#)
Dancing in Rustavi
-  [Bulachauri](#)
Bulachauri
-  Percorso senza titolo
-  Luoghi temporanei

Livelli

Galleria di Earth >>

-  Database principale
-  Confini ed etichette
-  Luoghi
-  Foto di panoramio



Sharing the information



A kmz file has been saved.

Login in Google maps



Google Maps - Windows Internet Explorer

http://maps.google.it/?mid=1286472690

Google Maps

Web Immagini Video **Maps** News Libri Posta altro ▼


Google maps Italia

Cerca sulle mappe

[Indicazioni stradali](#) [Le mie mappe](#)

[Imposta la località predefinita](#)

Aggiungi la [tua attività commerciale su Google Maps](#)



Fine

Modifiche salvate

Titolo

Senza titolo

Descrizione

Impostazioni di privacy e condivisione [Ulteriori informazioni](#)

- Pubblica** - Condivisione con tutti. Questa mappa verrà pubblicata tra i risultati di ricerca e nei profili utente.
- Privata** - Condivisione consentita solo agli utenti selezionati che dispongono dell'URL relativo a questa mappa.



Impostazioni di privacy e condivisione [Ulteriori informazioni](#)

- Pubblica** - Condivisione con tutti. Questa mappa verrà pubblicata tra i risultati di ricerca e nei profili utente.
- Privata** - Condivisione consentita solo agli utenti selezionati che dispongono dell'URL relativo a questa mappa.

[Tbilisi](#)

View of Tbilisi, the capital of Georgia



[Kutaisi](#)

Kutaisi, the city of Jason and the Argonauts



[Batumi](#)

The harbour of Batumi



[Chiatura](#)

The valley of Chiatura



[Rustavi](#)

Dancing in Rustavi

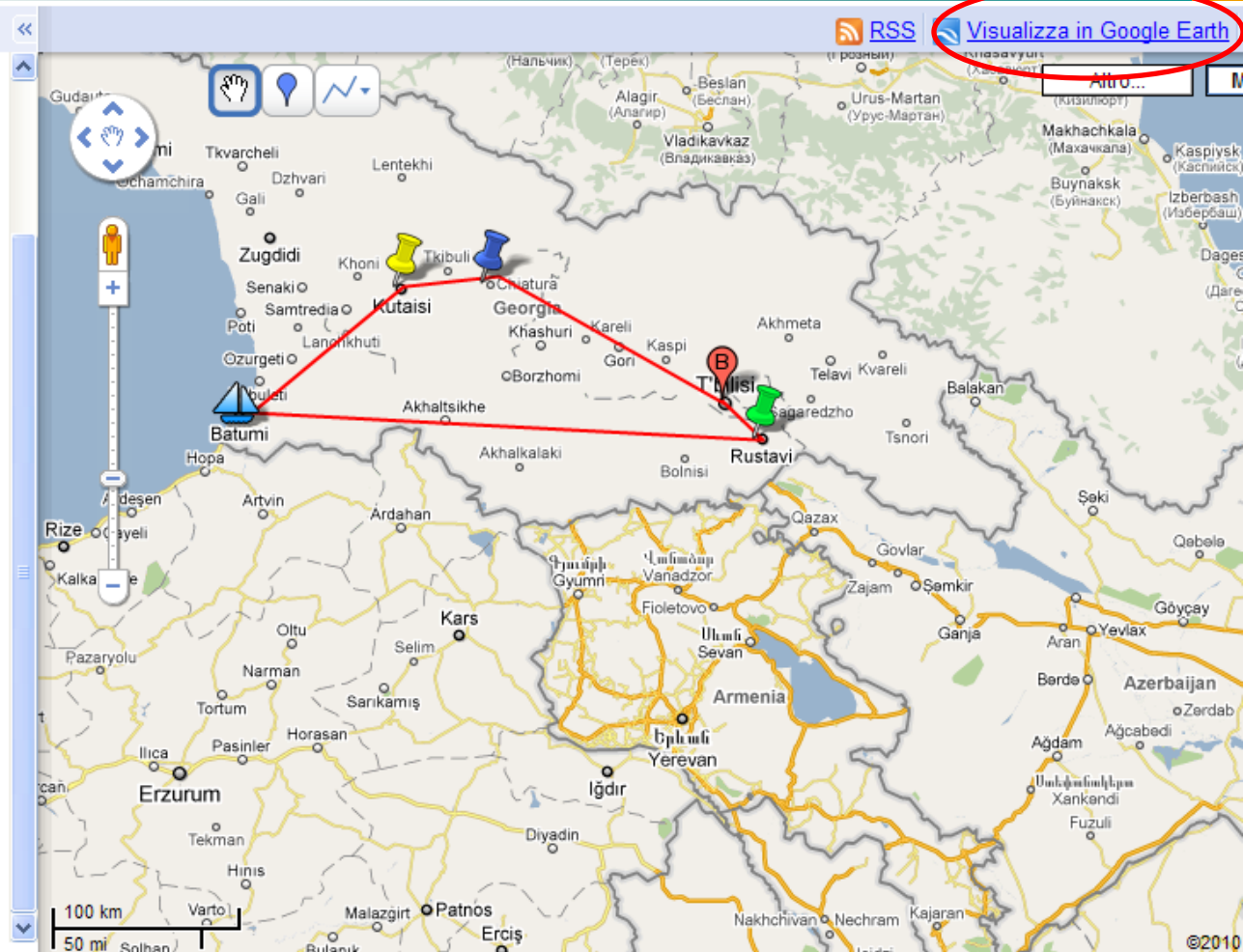


[Bulachauri](#)

Bulachauri



[Percorso senza titolo](#)



▼ Cerca sulle mappe

Mostra opzioni di ricerca

 [RSS](#)  [Stampa](#)  [Invia](#)  [Link](#)



Incolla il link in **email** o chat

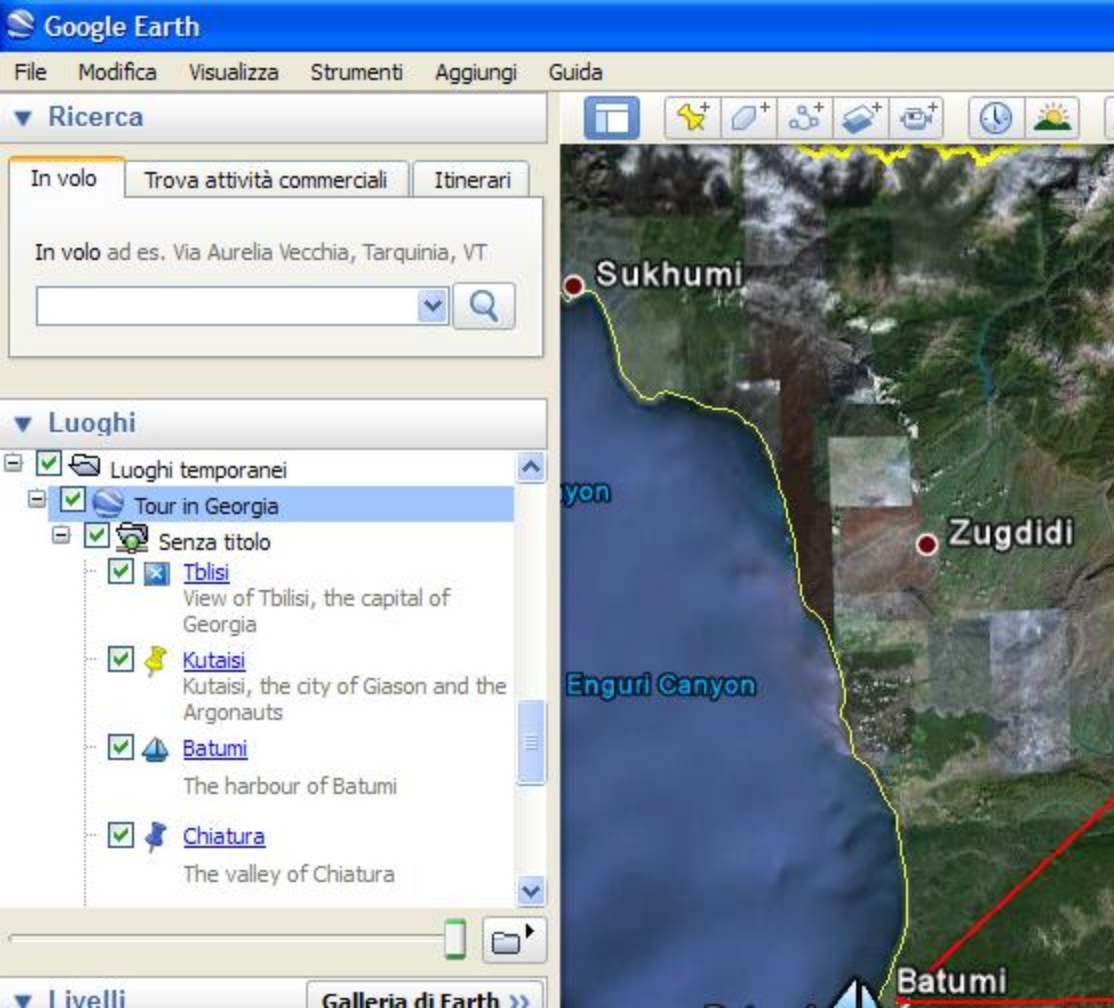
<http://maps.google.it/maps/ms?ie=UTF8&hl=it&msa=0&msid=10>

Incolla HTML da incorporare nel sito web

```
<iframe width="425" height="350" frameborder="0" scrolling="no"
```

[Personalizza e visualizza in anteprima la mappa incorporata](#)





On line map

We can delete
the local one

To publish on the web without restrictions we need to pass through the Google Community



Thank you!

spanu23779@itc.nl

